

Anhang

Tabelle 11: Strafbare Handlungen gegen fremdes Vermögen - bekannt gewordene Fälle / BH Gänserndorf

	1987 absolut	1988 absolut (%)*	1989 absolut (%)*	1990 absolut (%)*	1991 absolut (%)*	1992 absolut (%)*	1993 absolut (%)*	1994 absolut (%)*	1995 absolut (%)*	1996 absolut (%)*
Strafbare Handlungen gegen fremdes Vermögen gesamt	2.279	1.701 (-35,4)	1.648 (-3,1)	1.921 (16,6) 1987: -15,7% 1989: 16,6%	1.826 (-4,9) 1987: -19,9% 1989: 10,8%	2.036 (11,5) 1987: -10,7% 1989: 23,5%	2.255 (10,8) 1987: -1,1% 1989: 36,8%	2.228 (-1,2) 1987: -2,2% 1989: 35,2%	1.784 (-19,9) 1987: -21,7% 1989: 8,3%	2.073 (16,2) 1987: -9% 1989: 25,8%
Diebstahl § 127	502	498 (-0,8)	472 (5,2)	739 (56,6)	586 (-20,7)	602 (2,7)	639 (6,1)	792 (23,9)	564 (-28,8)	624 (10,6)
Schwerer Diebstahl § 128	40	27 (-32,5)	18 (-33,3)	16 (-11,2)	15 (-6,2)	14 (-6,7)	15 (7,1)	11 (-26,7)	18 (63,6)	38 (111,1)
Diebstahl durch Einbruch § 129	297	390 (31,3)	477 (22,3)	464 (-2,7)	491 (5,8)	543 (10,6)	696 (28,2)	591 (-15)	468 (-20,8)	522 (11,5)
Raub §§ 142, 143	5	2 (-60)	2 (0)	13 (550)	10 (-23,1)	4 (-60)	4 (0)	6 (50)	4 (-33,3)	8 (100)
Betrug §§ 146-148	943	292 (-69)	274 (-6,2)	119 (-56,6)	79 (-33,6)	212 (168,4)	130 (-61,3)	201 (54,6)	139 (-30,8)	275 (97,8)
Diebstahl von Kraftwagen	6	10 (66,6)	3 (-70)	10 (233,3)	15 (50)	17 (13,3)	21 (23,5)	23 (9,5)	22 (-4,3)	43 (95,5)

Quelle: Polizeiliche Kriminalstatistik Österreichs, BMI, Ref.II/12/a und eigene Berechnung

* Prozentueller Anstieg im Vergleich zum Vorjahr

Tabelle 12: Ermittelte Tatverdächtige und (Anteil der Fremden in %) bei strafbaren Handlungen gegen fremdes Vermögen / BH Gänserndorf

	1987 gesamt	1988 gesamt (%)	1989 gesamt (%)	1990 gesamt (%)	1991 gesamt (%)	1992 gesamt (%)	1993 gesamt (%)	1994 gesamt (%)	1995 gesamt (%)	1996 gesamt (%)
Strafbare Handlungen gegen fremdes Vermögen gesamt	396 (4,8)	384 (9,1)	313 (12,1)	442 (17,9)	442 (14,5)	506 (20,2)	507 (24,5)	530 (21,3)	504 (17,3)	462 (18,8)
Diebstahl § 127	92 (9,8)	81 (13,6)	84 (15,5)	126 (29,4)	103 (29,1)	115 (30,4)	123 (31,7)	126 (19,8)	115 (20,9)	113 (14,2)
Schwerer Diebstahl § 128	19 (5,3)	10 (0)	5 (0)	8 (25)	6 (0)	12 (8,3)	7 (28,6)	6 (83,3)	2 (0)	12 (8,3)
Diebstahl durch Einbruch § 129	53 (3,8)	55 (18,2)	36 (16,7)	63 (20,6)	64 (17,2)	56 (28,6)	62 (38,7)	70 (40)	71 (8,5)	74 (52,7)
Raub §§ 142, 143	2 (0)	1 (0)	0 (0)	8 (0)	4 (25)	2 (0)	2 (100)	6 (83,3)	1 (0)	10 (10)
Betrug §§ 146-148	60 (1,7)	60 (6,7)	62 (11,3)	46 (13)	47 (14,9)	72 (11,1)	70 (24,3)	81 (19,8)	93 (26,9)	82 (20,7)
Diebstahl von Kraftwagen	1 (0)	5 (0)	0 (0)	0 (0)	4 (50)	4 (50)	1 (0)	0 (0)	1 (0)	24 (95,8)

Quelle: Polizeiliche Kriminalstatistik Österreichs, BMI, Ref.II/12/a

Tabelle 13: Strafbare Handlungen gegen fremdes Vermögen - bekannt gewordene Fälle / BH Neusiedl am See

	1987 absolut	1988 absolut (%)*	1989 absolut (%)*	1990 absolut (%)*	1991 absolut (%)*	1992 absolut (%)*	1993 absolut (%)*	1994 absolut (%)*	1995 absolut (%)*	1996 absolut (%)*
Strafbare Handlungen gegen fremdes Vermögen gesamt	858	1.058 (23,3)	1.004 (-5,1)	1.331 (32,6)	1.285 (-3,5)	1.485 (15,6)	1.251 (-15,8)	1.512 (20,9)	1.274 (-15,7)	1.216 (-4,6)
Diebstahl § 127	291	350 (20,3)	442 (26,3)	601 (36)	529 (-12)	497 (-16)	373 (-14,9)	444 (19)	351 (-20,9)	340 (-3,1)
Schwerer Diebstahl § 128	36	29 (-19,4)	23 (-20,7)	16 (-30,4)	20 (25)	15 (-25)	17 (13,3)	23 (35,3)	10 (-56,5)	12 (20)
Diebstahl durch Einbruch § 129	109	128 (17,4)	159 (24,2)	301 (89,3)	244 (-18,9)	287 (17,6)	245 (-14,6)	407 (66,1)	263 (-35,4)	280 (6,5)
Raub §§ 142, 143	3	4 (33,3)	3 (-25)	1 (-66,7)	3 (200)	5 (66,7)	6 (20)	6 (0)	2 (-66,7)	3 (50)
Betrug §§ 146-148	91	45 (-50,5)	29 (-35,6)	46 (58,6)	48 (4,3)	117 (143,8)	101 (-13,7)	78 (-22,8)	83 (6,4)	57 (-31,3)
Diebstahl von Kraftwagen	4	5 (25)	5 (0)	12 (140)	22 (83,3)	39 (77,3)	16 (-59)	19 (18,8)	11 (-42,1)	14 (27,3)

Quelle: Polizeiliche Kriminalstatistik Österreichs, BMI, Ref.II/12/a und eigene Berechnung

* Prozentueller Anstieg im Vergleich zum Vorjahr

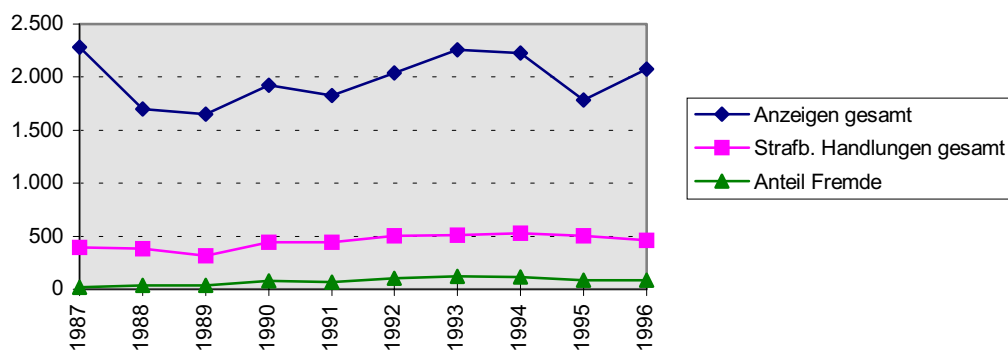
Tabelle 14: Ermittelte Tatverdächtige und (Anteil der Fremden in %) bei strafbaren Handlungen gegen fremdes Vermögen / BH Neusiedl am See

	1987 gesamt	1988 gesamt (%)	1989 gesamt (%)	1990 gesamt (%)	1991 gesamt (%)	1992 gesamt (%)	1993 gesamt (%)	1994 gesamt (%)	1995 gesamt (%)	1996 gesamt (%)
Strafbare Handlungen gegen fremdes Vermögen gesamt	217 (16,6)	308 (11)	225 (31,1)	275 (32,4)	319 (49,2)	470 (47,2)	367 (47,1)	391 (50,6)	417 (45,8)	346 (48,3)
Diebstahl § 127	38 (21,1)	89 (10,1)	82 (47,6)	89 (37,1)	100 (74)	81 (69,3)	57 (45,6)	53 (37,7)	63 (28,6)	57 (33,3)
Schwerer Diebstahl § 128	11 (27,3)	9 (22,2)	3 (0)	6 (33,3)	8 (75)	5 (0)	9 (66,7)	7 (71,4)	3 (66,7)	2 (50)
Diebstahl durch Einbruch § 129	22 (27,3)	60 (15)	29 (27,6)	32 (46,9)	46 (63)	68 (45,6)	48 (39,6)	60 (56,7)	49 (26,5)	58 (51,7)
Raub §§ 142, 143	0 (0)	5 (40)	1 (0)	0 (0)	3 (66,7)	5 (80)	0 (0)	4 (0)	1 (0)	3 (0)
Betrug §§ 146-148	47 (12,8)	38 (7,9)	35 (14,3)	38 (34,2)	46 (30,4)	48 (27,1)	57 (42,1)	58 (46,6)	56 (25)	40 (30)
Diebstahl von Kraftwagen	0 (0)	4 (25)	3 (0)	4 (50)	10 (100)	16 (62,5)	6 (100)	4 (75)	3 (100)	0 (0)

Quelle: Polizeiliche Kriminalstatistik Österreichs, BMI, Ref.II/12/a

Graphik 1:

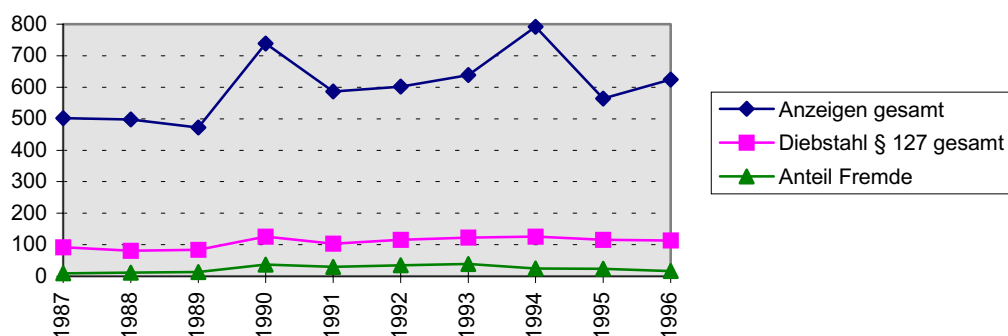
**Gegenüberstellung Anzeigen - ermittelte (fremde)
Tatverdächtige Eigentumsdelikte gesamt / BH Gänserndorf**



Quelle: erstellt aus den Daten der polizeilichen Kriminalstatistik Österreichs, BMI, Ref.II/12/a

Graphik 2:

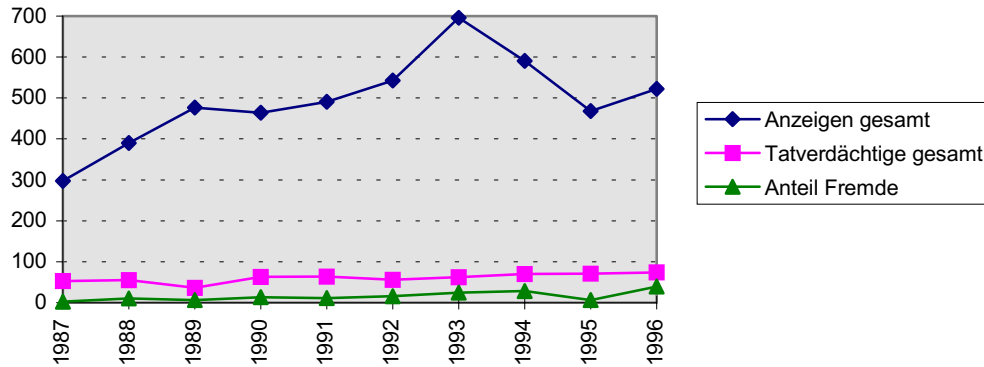
**Gegenüberstellung Anzeigen - ermittelte (fremde)
Tatverdächtige § 127 (Diebstahl) - BH Gänserndorf**



Quelle: erstellt aus den Daten der polizeilichen Kriminalstatistik Österreichs, BMI, Ref.II/12/a

Graphik 3:

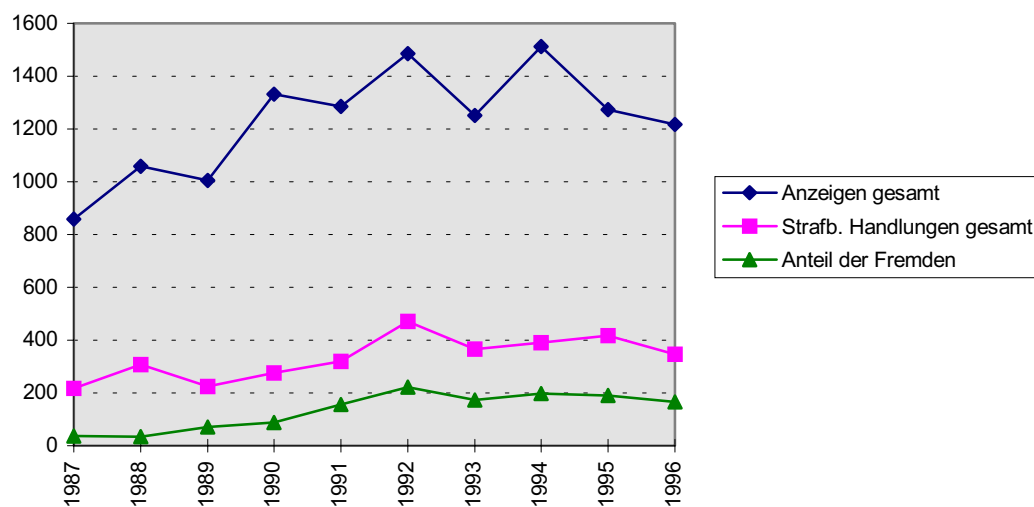
**Gegenüberstellung Anzeigen - ermittelte (fremde)
Tatverdächtige § 129 (Diebstahl durch Einbruch) - BH
Gänserndorf**



Quelle: erstellt aus den Daten der polizeilichen Kriminalstatistik Österreichs, BMI, Ref.II/12/a

Graphik 4:

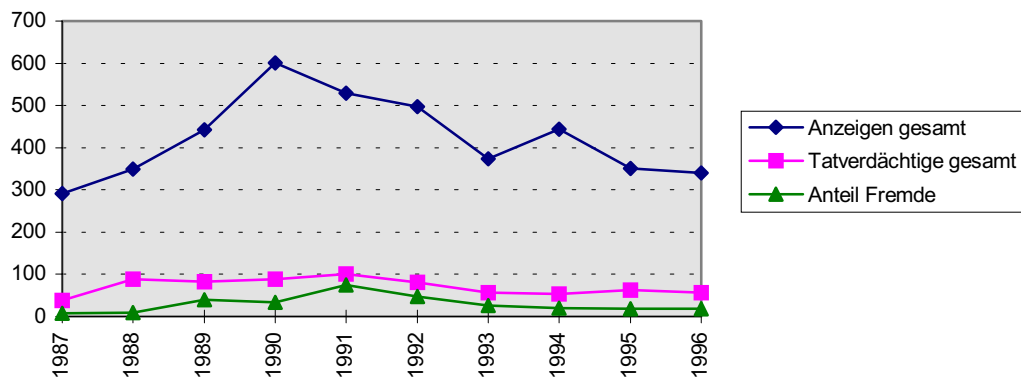
**Gegenüberstellung Anzeigen - ermittelte (fremde) Tatverdächtige
Eigentumsdelikte gesamt / BH Neusiedl am See**



Quelle: erstellt aus den Daten der polizeilichen Kriminalstatistik Österreichs, BMI, Ref.II/12/a

Graphik 5:

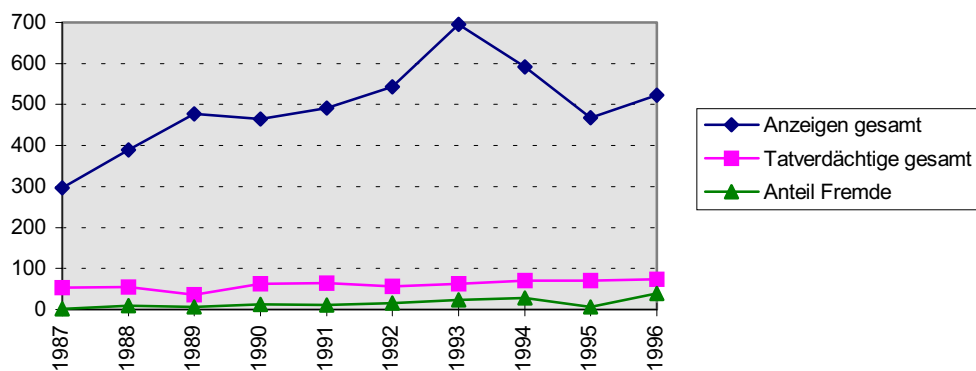
**Gegenüberstellung Anzeigen - ermittelte (fremde) Tatverdächtige
§ 127 (Diebstahl) / BH Neusiedl am See**



Quelle: erstellt aus den Daten der polizeilichen Kriminalstatistik Österreichs, BMI, Ref.II/12/a

Graphik 6:

**Gegenüberstellung Anzeigen - ermittelte (fremde)
Tatverdächtige § 129 (Diebstahl durch Einbruch) - BH
Gänserndorf**



Quelle: erstellt aus den Daten der polizeilichen Kriminalstatistik Österreichs, BMI, Ref.II/12/a